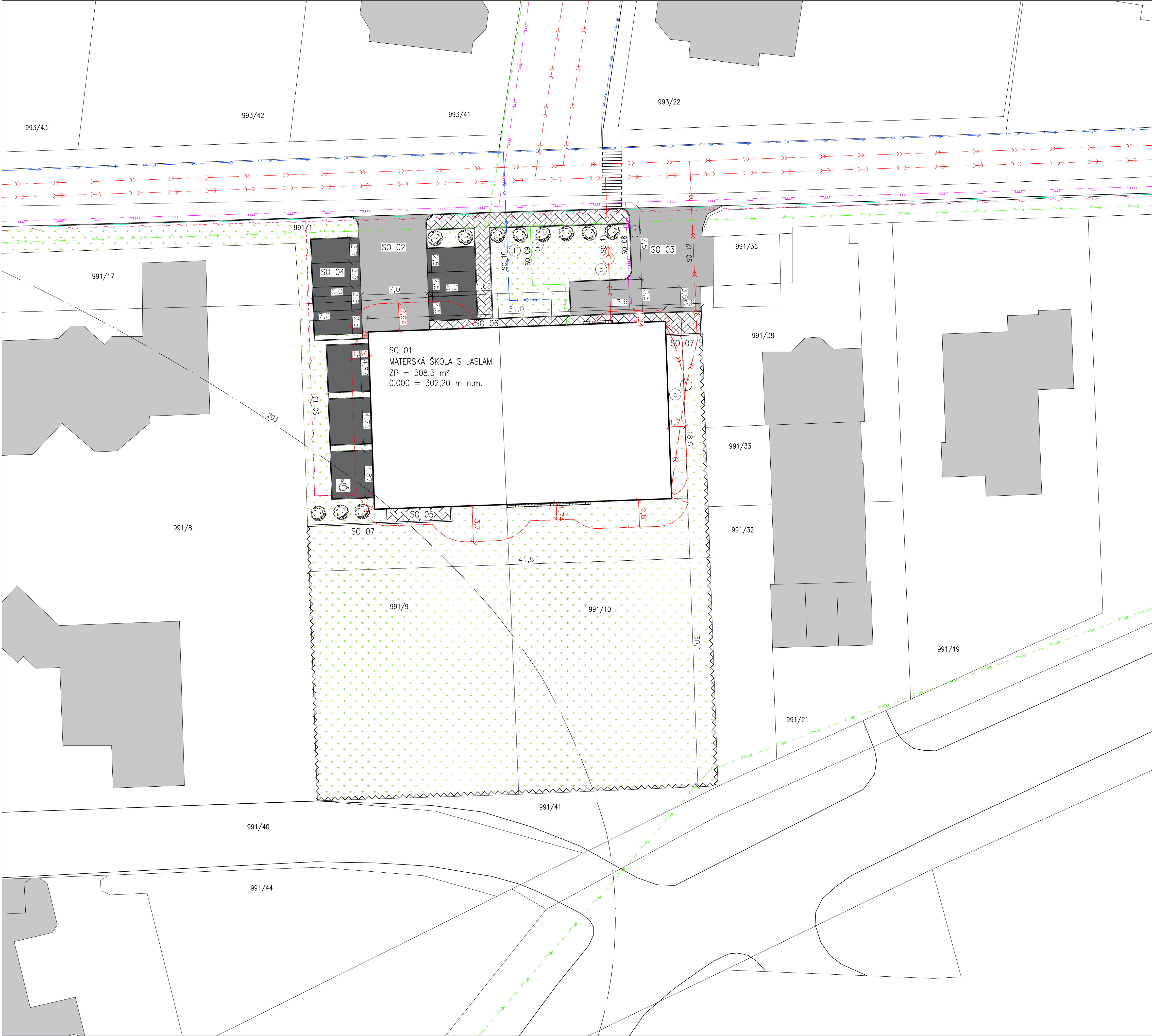


KOORDINAČNÝ SITUÁČNÝ VÝKRES

1:200



INŽINIERSKÉ SIETE:

- STREDNOTLAKOVÝ PLYNOVOD
- VEDENIE NÍZKEHO NAPÄTIA
- VODOVOD
- SPLAŠKOVÁ KANALIZÁCIA
- DAŽĎOVÁ KANALIZÁCIA
- TELEKOMUNIKAČNÁ SIEŤ
- VEREJNÉ OSVETLENIE

NAVRHNUTÉ PRÍPOJKY

- PRÍPOJKA STREDNOTLAKOVÉHO PLYNOVODU
- PRÍPOJKA VEDENIA NÍZKEHO NAPÄTIA
- PRÍPOJKA VODOVODU
- PRÍPOJKA SPLAŠKOVEJ KANALIZÁCIE
- PRÍPOJKA DAŽĎOVEJ KANALIZÁCIE
- PRÍPOJKA TELEKOMUNIKAČNEJ SIEŤ

LEGENDA STAVEBNÝCH OBJEKTOV

- SO 01 MATERSKÁ ŠKOLA S JASLAMI
- SO 02 SPEVNENÁ PLOCHA – PRIJAZDŽVÁ KOMUNIKÁCIA
- SO 03 SPEVNENÁ PLOCHA – KOMUNIKÁCIA PRE ZASOBOVANIE A ODVOZ ODPADU
- SO 04 SPEVNENÁ PLOCHA – PARKOVISKO
- SO 05 SPEVNENÁ PLOCHA – PARKOVISKO PRE BICYKLE
- SO 06 SPEVNENÁ PLOCHA – CHODNÍK
- SO 07 OPLÔTENIE – STRATENÉ DEBNENIE
- SO 08 PRIPOJKA PLYNU
- SO 09 PRIPOJKA ELEKTRICKEJ ENERGIE
- SO 10 PRIPOJKA VODOVODU
- SO 11 PRIPOJKA SPLAŠKOVEJ KANALIZÁCIE
- SO 12 PRIPOJKA DAŽĎOVEJ KANALIZÁCIE
- SO 13 PRIPOJKA TELEKOMUNIKAČNEJ SIEŤ

LEGENDA TERÉNNYCH ÚPRAV

- NAVRHOVANÝ OBJEKT
- SPEVNENÁ PLOCHA – KOMUNIKÁCIA
- SPEVNENÁ PLOCHA – PARKOVISKO
- SPEVNENÁ PLOCHA – CHODNÍK
- SPEVNENÁ PLOCHA – DLAŽBA
- OKOLITÁ ZÁSTAVBA
- HRANICE PARCEL PODĽA KATASTRU NEHNUTEĽNOSTÍ
- ZATŔÁVNENÁ PLOCHA

LEGENDA ZNAČIEK

- OPLÔTENIE POZEMKU
- VRSTEVNICA
- HRANICA POŽIARNE NEBEZPEČNÉHO PRIESTORU
- NAVRHOVANÝ KER
- PARKOVACIE STÁTIE – PRE OSOBY S OBMEDZENOU SCHOPNOSŤOU POHYBU
- VODOMERNÁ ŠACHTA, 1200x1100 mm, POKLOP 600x600 mm
- ELEKTRICKÁ SKRÍŇA
- REVÍZNA ŠACHTA, Ø1000 mm, POKLOP Ø600 mm
- HLAVNÝ UZÁVER PLYNU, 570x370x240 mm
- RETENČNÁ DVOJPLAŠTOVÁ NÁDRŽ, V=20m³, Ø2600 mm, POKLOP Ø600 mm

POZNÁMKA:

0,000 = 203,20 m n. m.
 UT = 203,00 m n. m.
 ZASTAVANÁ PLOCHA = 508,50 m²
 – SÚBEH A KRÍŽENIE PRÍPOJOV JE V SÚLADE S ČSN 73 6005
 – INŽINIERSKÉ SIEŤE SÚ ZAKRESLENÉ ORIENTAČNE. PRED ZAHÁJENÍM VÝSTAVBY JE POTREBNÉ VÝTYČIŤ VŠETKY INŽINIERSKÉ SIEŤE ZA OČASTI ICH SPRÁVCOV, RIADNE OZNAČIŤ A PO CELÚ DOBU VÝSTAVBY CHRÁNIŤ PRED POŠKODENÍM.
 – BUDOVA JE Z KOMUNIKÁCIE BEZBARIÉROVO PRÍSTUPNÁ RAMPOU ŠÍRKY 1500 mm, S POZDĽŽNÝM SKLONOM 1:25. PO OBOCH STRANÁCH RAMPY JE ZÁBRADLIE VO VÝŠKE 900 mm A 600 mm S PRESAHOH 150 mm OD ZAČIATKU AJ KONCA.

0,000 = 203,20 m n.m., B.p.v. / SÚRADNICOVÝ SYSTÉM JTSK

DRUH PRÁCE	BAKALÁRSKA PRÁCA	<div> <div>Fakulta</div> <div>Stavby</div> <div>Stavby</div> <div>Stavby</div> </div>	
VYPRACOVAL	Laura Zabáková		
KONTROLOVAL	prof. Ing. Miroslav Novotný, CSc.		
STAVEBNÍK	Mesto Modrice, Modrice 664 42		
MÍSTO STAVBY	Modrice, k.ú. 697931, č. parcel: 991/9, 991/10		
NÁZEV STAVBY	MATERSKÁ ŠKOLA S JESLEMI		
STAVEBNÍ OBJEKT	SO 01 – Materská škola s jaslami	FORMÁT	8 A4
ČÁST	Č. SITUÁČNÉ VÝKRESY	STUPEŇ PD	DPR
OBSAH:		MÉRITKO	Č. VÝKRESU
KOORDINAČNÝ SITUÁČNÝ VÝKRES		1:200	C.2